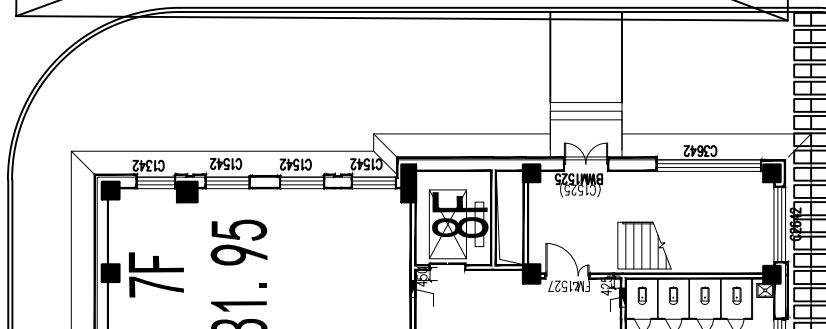
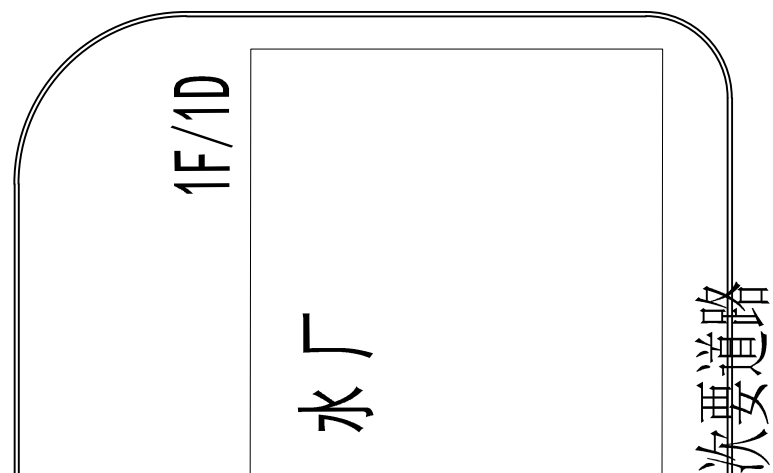


- 说明:
- 1、本图为标注尺寸以米为单位。
  - 2、此范围为内停车场面积为345m<sup>2</sup>，边石长78m。



吉林省广建工程设计咨询有限公司空港分公司

吉林省结核病医院（吉林省传染病医院）院区  
1#、2#、3#停车场和南大门道路及配套管网工程

1#停车场平面图

设计

齐玉加

复核

赵帅

审核

董心峰

图号

DL-01

日期

2021.7